

## Dubleks Alt Kat

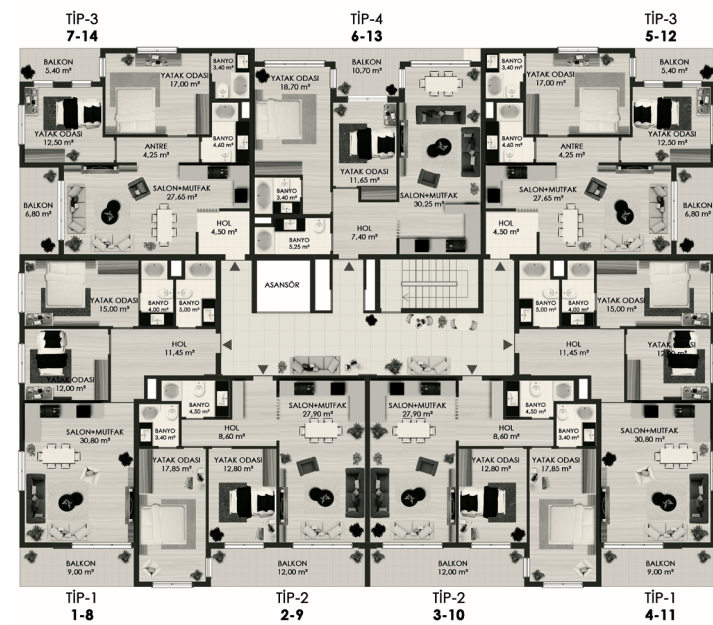
	TIP 4			
Salon	30.80 m <sup>2</sup>	27.90 m <sup>2</sup>	27.65 m <sup>2</sup>	30.25 m <sup>2</sup>
Mutfak	12.00 m <sup>2</sup>	12.80 m <sup>2</sup>	12.50 m <sup>2</sup>	11.65 m <sup>2</sup>
E. Yatak Odası	-	-	17.00 m <sup>2</sup>	18.70 m <sup>2</sup>
Yatak Odası	15.00 m <sup>2</sup>	17.85 m <sup>2</sup>	-	-
Banyo	5.20 m <sup>2</sup>	3.40 m <sup>2</sup>	3.60 m <sup>2</sup>	5.25 m <sup>2</sup>
E. Banyo	-	-	3.40 m <sup>2</sup>	3.40 m <sup>2</sup>
Hol	15.40 m <sup>2</sup>	8.60 m <sup>2</sup>	4.50 m <sup>2</sup>	7.40 m <sup>2</sup>
Antre	-	-	4.25 m <sup>2</sup>	-
Balkon	9.00 m <sup>2</sup>	12.00 m <sup>2</sup>	5.40 m <sup>2</sup>	10.70 m <sup>2</sup>
Balkon	-	-	6.80 m <sup>2</sup>	-

BRÜT ALAN 98.00 m<sup>2</sup>

## Dubleks Üst Kat

	TIP 1 15-18	TIP 2 16-17	TIP 3 19-21	TIP 4 20
E. Yatak Odası	15.00 m <sup>2</sup>	18.15 m <sup>2</sup>	17.00 m <sup>2</sup>	15.30 m <sup>2</sup>
Yatak Odası	12.00 m <sup>2</sup>	17.85 m <sup>2</sup>	10.00 m <sup>2</sup>	13.40 m <sup>2</sup>
Yatak Odası	25.80 m <sup>2</sup>	27.90 m <sup>2</sup>	27.65 m <sup>2</sup>	18.00 m <sup>2</sup>
E. Banyo	5.20 m <sup>2</sup>	-	3.40 m <sup>2</sup>	3.40 m <sup>2</sup>
Banyo	3.40 m <sup>2</sup>	3.40 m <sup>2</sup>	3.60 m <sup>2</sup>	5.25 m <sup>2</sup>
Antre	-	-	4.25 m <sup>2</sup>	-
Hol	12.00 m <sup>2</sup>	8.60 m <sup>2</sup>	4.50 m <sup>2</sup>	7.40 m <sup>2</sup>
Balkon	14.00 m <sup>2</sup>	6.50 m <sup>2</sup>	8.20 m <sup>2</sup>	10.70 m <sup>2</sup>
Balkon	-	-	6.80 m <sup>2</sup>	-

BRÜT ALAN 98.00 m<sup>2</sup>  
TOPLAM DUBLEKS BRÜT ALAN 196.00 m<sup>2</sup>



## Normal Kat

	TIP 1 1-4-8-11	TIP 2 2-3-9-10	TIP 3 5-7-12-14	TIP 4 6-13
Salon+Mutfak	30.80 m <sup>2</sup>	27.90 m <sup>2</sup>	27.65 m <sup>2</sup>	30.25 m <sup>2</sup>
E. Yatak Odası	15.00 m <sup>2</sup>	17.85 m <sup>2</sup>	17.00 m <sup>2</sup>	18.70 m <sup>2</sup>
Yatak Odası	12.00 m <sup>2</sup>	12.80 m <sup>2</sup>	12.50 m <sup>2</sup>	11.65 m <sup>2</sup>
Banyo	5.00 m <sup>2</sup>	4.50 m <sup>2</sup>	4.60 m <sup>2</sup>	5.25 m <sup>2</sup>
E. Banyo	4.00 m <sup>2</sup>	3.40 m <sup>2</sup>	3.40 m <sup>2</sup>	3.40 m <sup>2</sup>
Hol	11.45 m <sup>2</sup>	8.60 m <sup>2</sup>	4.25 m <sup>2</sup>	7.40 m <sup>2</sup>
Antre	-	-	4.50 m <sup>2</sup>	-
Balkon	9.00 m <sup>2</sup>	12.00 m <sup>2</sup>	5.40 m <sup>2</sup>	10.70 m <sup>2</sup>
Balkon	-	-	6.80 m <sup>2</sup>	-

BRÜT ALAN 98.00 m<sup>2</sup>



# Bursa'nın yeni şehri: Lik City

## Lik Yapı güvencesiyle,

Güzelyalı merkezde denize yürüme mesafesinde konumlanan Lik City, sizi Marmara'nın göz alıcı güzelliğine komşu edecek donanımlı daireleri, açık yüzme havuzu, spor ve aktivite alanları ile Bursa'nın yeni şehri...



GÜZELYALI'NIN  
KALBİNDE,  
DENİZ  
VE  
DOĞAYLA  
İÇ İÇE

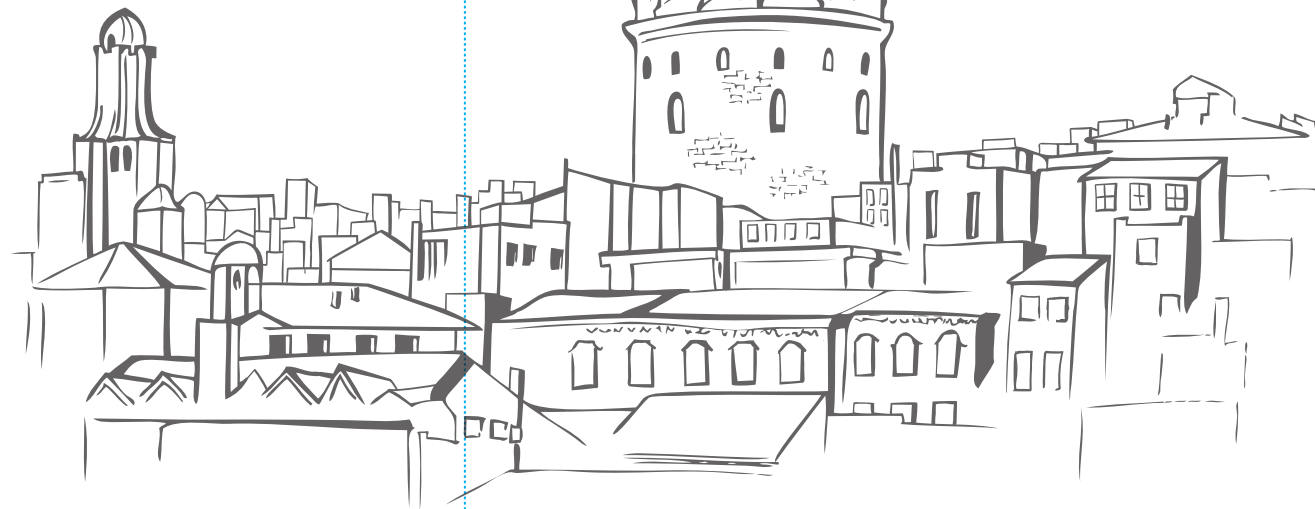






## Pencerenizi Saran Deniz Kokusu...

Bir yaşam düşledik; şehrin doğayla buluştuğu Güzelyalı'da, yeşilin ve denizin hemen yanı başında. Şimdi, bu düşü sizlerle buluşturma vakti.



İSTANBUL  
YANIBAŞINIZDA  
İDO GÜZELYALI  
İSKELESİ'NE  
2 DAKİKA  
MESAFEDA  
YER ALAN  
LİK CITY İLE  
İSTANBUL'A HIÇ  
OLMADIĞINIZ  
KADAR  
YAKINSINIZ



## Mutluluğun Şehri



Lik City'de **2+1 ve 4+1** dubleks seçenekleriyle planlanan **24 daire**; yerden ısıtma altyapısıyla aile yaşamına konfor katıyor. Sizin için planlanmış detaylarıyla, en değerli anlarınıza mutluluk katmayı bekliyor.



## MUDANYA'DA KARLI YATIRIMIN ADRESİ

Lik City, sizi, Bursa'nın denizle buluştuğu huzur dolu bir yerleşim olarak tarih boyunca değerine değer katan Güzelyalı'ya, denizin ve doğanın huzur veren atmosferine davet ediyor.

